

PŘÍLOHA Č. 2a

STRUČNÝ POPIS NOVÝCH DOMÁCNOSTÍ UŽIVATELŮ VE VYBRANÝCH LOKALITÁCH



Stav k 3.6.2014



EVROPSKÁ UNIE
EVROPSKÝ FOND PRO REGIONÁLNÍ ROZVOJ
ŠANCE PRO VÁŠ ROZVOJ



Změny transformačního plánu DOZP PATA v Hazlově

	Poř.	Lokalita:	Typ služby	Domácnosti	Míra podpory	Klienti	Zaměstnanci ¹	
							PSS	SZP
I. etapa								
	1	Aš, Jiráskova	DOZP	Skupinová	Vysoká	6	3	1
	2	Aš, Jiráskova	DOZP	Skupinová	Vysoká	6	3	1
	3	Aš, Jiráskova	DOZP	Skupinová	Vysoká	6	3	1
	5	Aš, Neumannova	DOZP	skupinová	Vysoká	6	3	4
	6	Aš, Neumannova	DOZP	skupinová	Vysoká	6	3	
	7	Aš, Sibiřská	CHB	skupinová	Střední	3	2	0
	8	Krásná, RD	CHB	skupinová	Střední	2	3	0
	9	Krásná, RD	CHB	skupinová	Střední	2		
	10	Aš, Všešrdova	CHB	individuální	Střední	2	2	0
	11	Aš, Všešrdova	CHB	individuální	Střední	2	2	

¹ Zaměstnanci jsou uvedeni bez managementu a THP

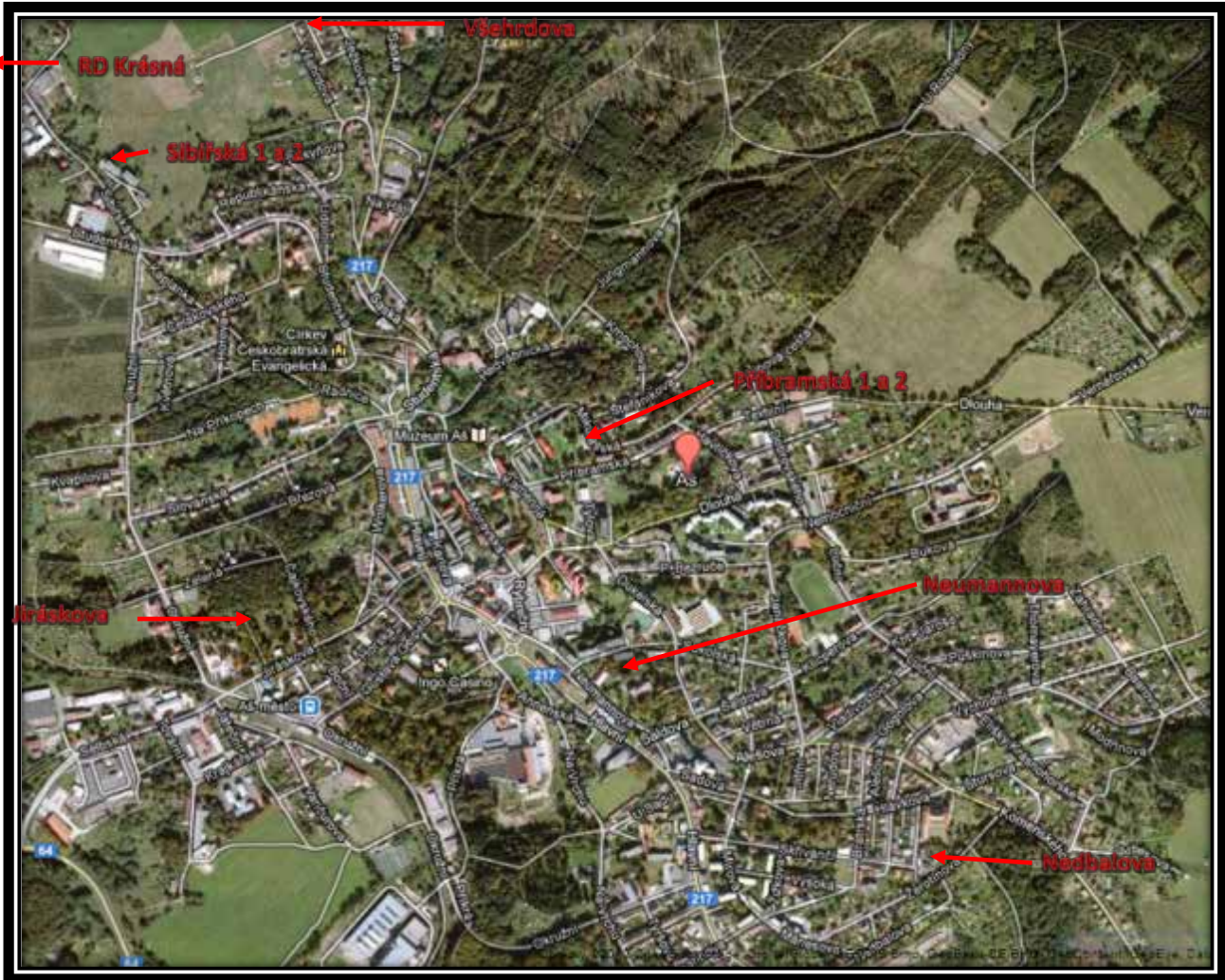
II. etapa	12	Skalná"1" (obecní m.)	CHB	skupinová	Střední	3	2	0
	13	Skalná"1" (obecní m.)	CHB	individuální	Střední	2	2	
	14	Skalná"1" (obecní m.)	CHB	skupinová	Střední	3	2	
	15	Aš, Nedbalova ul.	CHB	Individuální	Střední	2	2	
			CHB	individuální	Střední	2	2	
	16	Byt, Aš,	CHB	Individuální	Střední	2	2	
			CHB	individuální	střední	2	2	
	17	Hazlov	DZR	skupinová	Střední	6	3	0
	18	Hazlov	CHB	individuální	střední	2	2	
	19	Hazlov	DZR	skupinová	Střední	6	3	
	20	Hazlov	CHB	individuální	střední	2	2	
	29	Byt, Aš, Sibiřská 2	CHB	skupinová	vysoká	3	3	

III.etapa								
	25	Nájemní byt 2+1, Cheb –řešeno mimo IOP	CHB	individuální	střední	2		2
	26	Nájemní byt 2+1, Cheb –řešeno mimo IOP	CHB	individuální	Střední	2		2
	27	Nájemní byt 3+1, Cheb –řešeno mimo IOP	CHB	skupinová	Vysoká	3		3
	28	Nájemní byt 2+1, Cheb –řešeno mimo IOP	CHB	individuální	Střední	2		2

85 60 7

Rozdělení dle jednotlivých kritérií:

	I. etapa	II. etapa	III. etapa	Celkem:
Počet uživatelů	41	35	9	85
Vysoká míra podpory	30	1	0	31
Střední míra podpory	11	34	9	54
DOZP	30	0	0	30
CHB	11	23	9	43
DZR	0	12	0	12





Aš, Jiráskova ul., pozemek od města Aše (DOZP – vysoká míra podpory)

- 3 x domek, 1x skupinová domácnosti pro mladé dospělé a 2x skupinová domácnost pro děti do 18 let
- pozemek je náhrada za lokalitu v Textilní ul., kde nedošlo k dohodě s majitelem
- klidná část města, blízko příroda, cca 5 min. MHD a vl. nádraží, cca 10 min. základní speciální škola



Aš, Neumannova ul., budova KÚ KK (DOZP – vysoká míra podpory)

- 2 x skupinová domácnost pro dospělé uživatele
- budova se nachází ve středu města, snadná dostupnost do všech ostatních domácností, v dosahu veřejné služby, obchody, MHD
- zázemí pro management, zázemí údržba, kuchyň, prádelna pro VMP, zázemí pro externí subjekty



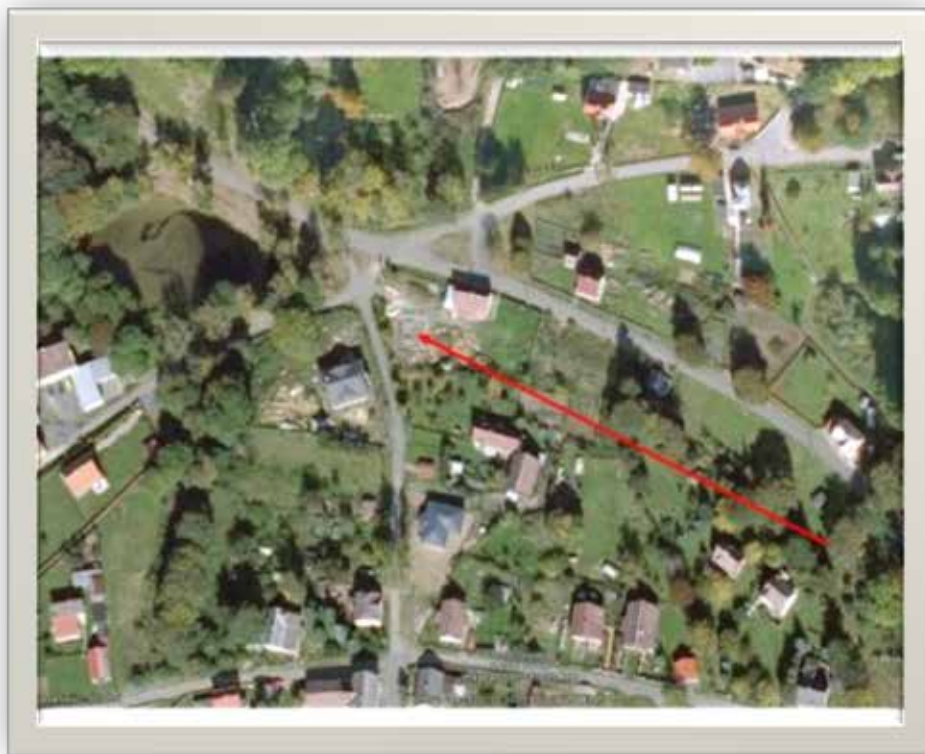
2x Aš, Sibiřská ul., p. Špalek (CHB – střední míra podpory)

- 2x byt 4 + 1 v panelovém domě-ve dvou vchodech, 2 x skupinová domácnost pro dospělé uživatele
- byt se nachází na rozhraní obce Aš a Krásná, cca 5 min MHD, 15 min. město Aš
- klidná lokalita, zástavba rodinných domů
- plná občanská vybavenost (obchody, pošta, ...)



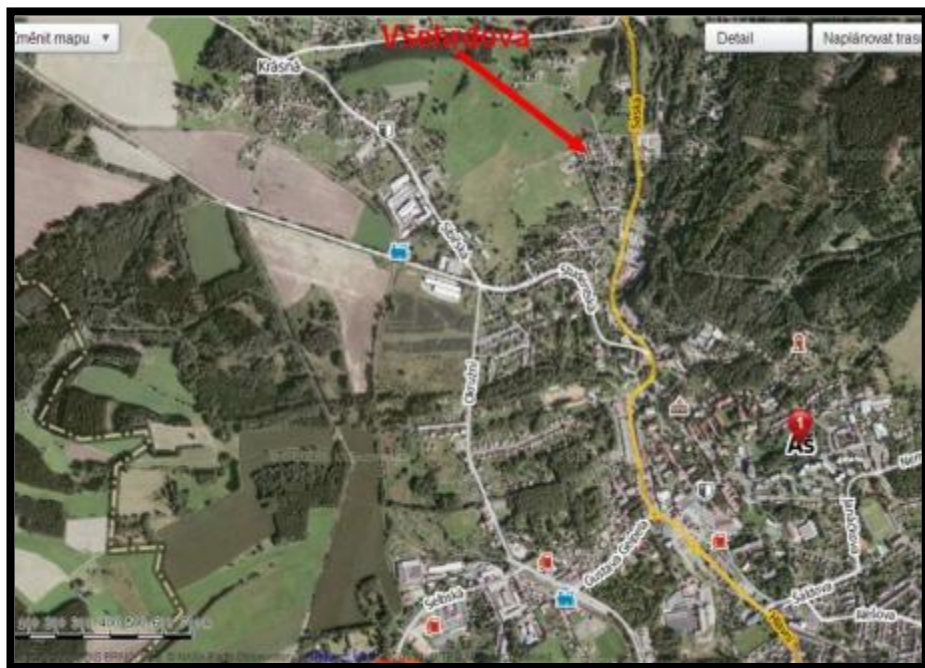
Krásná, p. Špalek (CHB – střední míra podpory)

- 1 x rozestavěný domek, 1 x skupinová domácnost (původně 2 x individuální)
- nachází se v obci Krásná, v běžné zástavbě
- plná občanská vybavenost, pěší dostupnost 10 min. MHD, 20 min. město Aš



Aš, Všehrdova ul., pozemek města Aše (CHB – střední míra podpory)

- 1 x domek, 2 x individuální domácnost pro dospělé uživatele



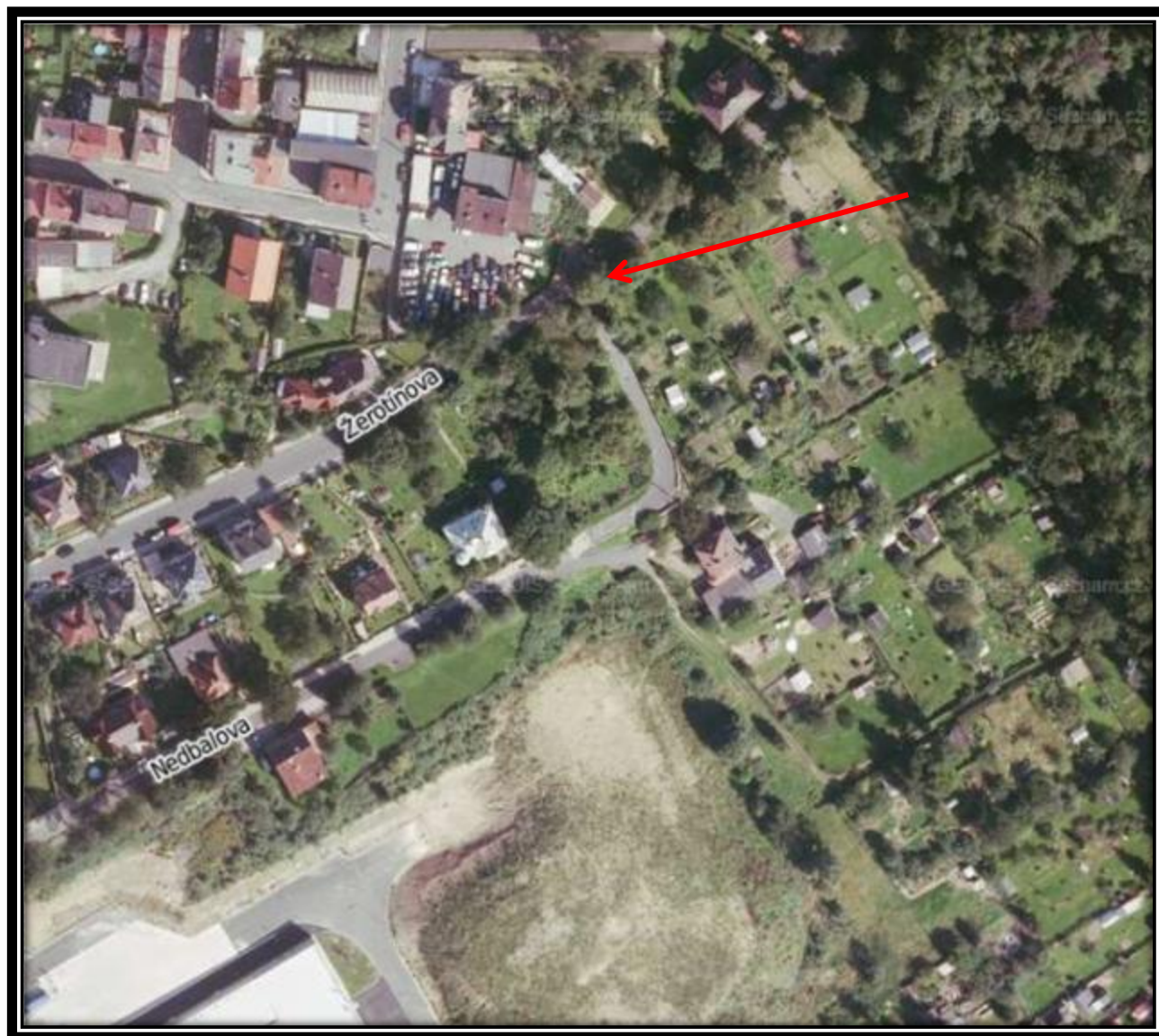
Skalná „1“, obecní pozemek (CHB – střední míra podpory)

- 2 x domek, 1 x individuální, 2 x skupinová domácnost pro dospělé uživatele + zázemí pro novou Pečovatelskou službu Skalná
- pozemek se nachází v běžné zástavbě, pěší dostupnost 5 min. MHD
- plná občanská vybavenost, zájem ze strany obce o rozšíření soc. služeb



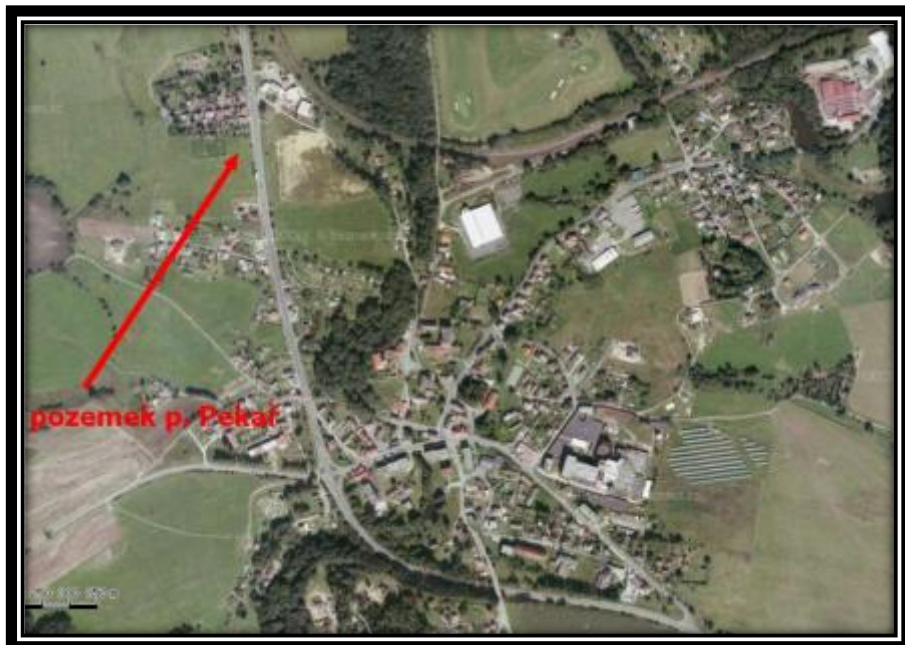
Aš, Nedbalova (CHB – střední míra podpory)

- 2 x individuální domácnost
- plná občanská vybavenost,



Hazlov, pozemek (DZR– střední míra podpory, CHB - individuální domácnost)

- původní pozemek od reality Hejduk byl prodán, nabídka pozemku od p. Pekaře
- 3 x rodinný dům (2 x skupinová domácnost DZR, 2 x individuální domácnost CHB pro dospělé uživatele)
- do obce cca 5 min., plná občanská vybavenost





Náhradní řešení situace pro 9 uživatelů ze zrušené III.etapy TP Cheb,Javorová

Služba CHB bude poskytována v nájemních bytech –realizace mimo investiční část TP

objekty, kde je služba poskytována	
domácnost – název, adresa, druh sociální služby, počet obyvatel domácnosti	Individuální domácnost – Chráněné bydlení „PATA“ v Chebu, bytová jednotka 2+příslušenství, 52,99 m2, 1. kat., byt č. 13, 3. podlaží Dominikánská 218/1, 350 02 Cheb, Chráněné bydlení pro 2 uživatele
domácnost – název, adresa, druh sociální služby, počet obyvatel domácnosti	Individuální domácnost – Chráněné bydlení „PATA“ v Chebu, bytová jednotka 2+1, 49,90 m2, 1. kat., byt č. 5 3. podlaží K Viaduktu 2368/6, 350 20 Cheb, Chráněné bydlení pro 2 uživatele
domácnost – název, adresa, druh sociální služby, počet obyvatel domácnosti	Individuální domácnost – Chráněné bydlení „PATA“ v Chebu, bytová jednotka 2+1, 63,29 m2, 1. kat., byt č. 8 3. podlaží K Viaduktu 2342/11, 350 20 Cheb, Chráněné bydlení pro 2 uživatele

domácnost – název, adresa,
druh sociální služby, počet
obyvatel domácnosti

Skupinová domácnost – Chráněné bydlení „PATA“ v Chebu,
bytová jednotka 3+1, 74 m², 1. kat.
Malé náměstí 2198/6, 350 20 Cheb,
4. podlaží s výtahem
Chráněné bydlení pro 3 uživatele

2x Byty v Aši

ul. Příbramská

úprava bytů pro vozíčkáře

